

۲۷ سال  
در حرکت...

# DESA



شرکت صنعتی و تولیدی  
دیزل سنگین ایران (دسا)



## معرفی پکیج های نیروگاهی سیار شرکت دسا

- ✓ مجتمع های مسکونی و تجاری
- ✓ بیمارستان ها و مراکز درمانی
- ✓ دانشگاه ها و مراکز آموزشی
- ✓ صنایع کشاورزی
- ✓ شرکت ها و کارخانجات صنعتی
- ✓ ستادهای بحران و هلال احمر
- ✓ شرکت های پتروشیمی و پالایشگاه ها
- ✓ معادن سنگ آهن، مس و...

آدرس کارخانه : ایران-مازندران-آمل-کیلومتر ۵ محور هراز- جاده امامزاده عبدالله

تلفن: (+98-11) 44203253      نمابر: +98-11 44203252

دفتر فروش: تهران- میدان هفت تیر- خیابان مفتاح جنوبی- کوچه طهمورث- پلاک ۵

تلفن: (+98-21) 88341958      نمابر: +98-21 86071931

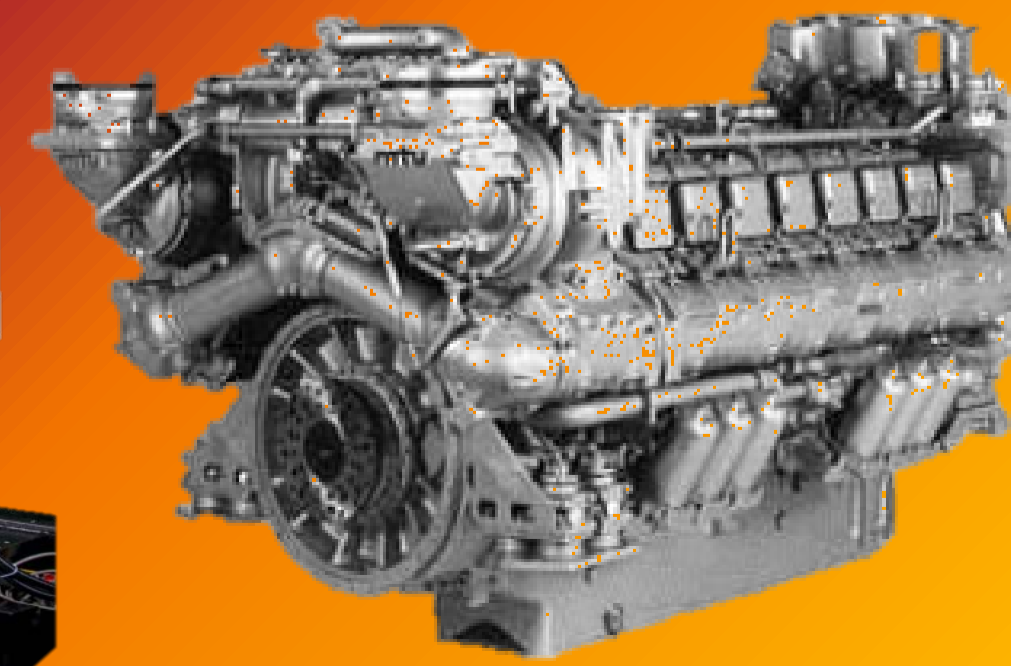
[www.desa.ir](http://www.desa.ir)

[info@desa.ir](mailto:info@desa.ir)

## خدمات بخش نیروگاهی شرکت دسا

- طراحی، تامین تجهیزات و ساخت و راه اندازی نیروگاه های دیزلی
- طراحی، تامین تجهیزات و ساخت و راه اندازی نیروگاه های گاز سوز
- طراحی، تامین تجهیزات و ساخت و راه اندازی نیروگاه تولید همزمان برق و حرارت (CHP، CCHP، پکیج نیروگاهی آب شیرین کن)
- طراحی، تامین تجهیزات و ساخت و راه اندازی نیروگاه سیار با موتورهای دیزلی و گاز سوز
- طراحی، تامین تجهیزات و ساخت و راه اندازی نیروگاه سیار (CHP)
- نگهداری و تعمیرات انواع نیروگاه های دیزلی، گاز سوز و تولید همزمان برق و حرارت
- تامین انواع موتورهای دیزلی و گاز سوز و قطعات آن
- ارائه مطالعات امکانسنجی در خصوص احداث نیروگاه های مقیاس کوچک
- انجام مطالعات و ارائه راهکارها برای بازسازی و به روز رسانی نیروگاه های

دیزلی



## پکیج های نیروگاه سیار (کانتینری) دسا

پکیج های نیروگاهی دسا با بهره گیری از دیزل ژنراتورهای معتبر و قابل اطمینان، با قابلیت حمل و نقل و کاهش آلودگی صوتی در ابعاد مناسب با توان مورد نیاز مشتری و با در نظر گرفتن شرایط محل نصب، طراحی و ساخته می شوند. این پکیج ها با موتور دیزلی در کاربریهای مولد اضطراری (*Standby Power*) و مولد اصلی (*Prime Power*) و همچنین با موتور گاز سوز برای مولدهای دائم کار (*Continuous Power*) قابل عرضه می باشند.

## انتخاب بهینه مولد الکتریکی

انتخاب بهینه مولد (دیزل ژنراتور) نقش بسزایی را در کیفیت و قیمت تمام شده این نوع از نیروگاهها ایفا می نماید. واحدهای فنی و بازرگانی دسا با پیشینه طولانی و ارزشمند در طراحی و ساخت انواع نیروگاه ها و ارتباط با سازندگان معتبر جهانی و با تکیه بر توانایی ساخت موتورهای دیزلی سنگین تا توان ۱۰۰۰ کیلووات، نسبت به تولید تجاری دیزل ژنراتور بهینه و متناسب با نیاز مشتری منطبق با شرایط اقلیمی کشور و مشخصات محل نصب، که از توجیه فنی و اقتصادی مناسبی برخوردار است، اقدام می نمایند.

مشخصات مولدهای مورد استفاده در پکیج سیار نیروگاهی دسا:

- مجهز به موتور دیزل ملی ۸۷د با توان ۱۰۰۰ کیلووات و یا *MTU396* با توان ۹۰۰ کیلووات بر اساس سفارش مشتری
- بهره گیری از ژنراتور استمفورد و زیمنس
- استفاده از بهترین تجهیزات در ساخت مدارهای مکانیکی و برقی
- گارانتی و وارانتی مطمئن
- ارائه خدمات آموزشی

## مشخصات نیروگاه سیار (کانتینری)

- مجهز به سیستم کنترل و مانیتورینگ موتور و ژنراتور
- مجهز به رادیاتور متحرک با قابلیت نصب در سقف و یا در کنار کانتینر
- مجهز به صدا خفه کن در سامانه دود خروجی برای کاهش آلودگی صوتی
- مجهز به مخزن سوخت مصرفی و فیلتراسیون سوخت
- مجهز به سیستم تهویه برای تامین هوای احتراق موتور و خروج بخارات
- استفاده از عایق های صوتی با کیفیت برای کاهش آلودگی صوتی
- مجهز به کلیدها و پریز و سیستم روشنایی ضد حریق و انفجار

طراحی و ساخت کانتینر (کانوپی) بر اساس فضای نصب مشتری، قابلیت حمل و نقل آسان، کاهش آلودگی صوتی، مصرف سوخت کم و انتشار آلاینده ها در حد استانداردهای جهانی



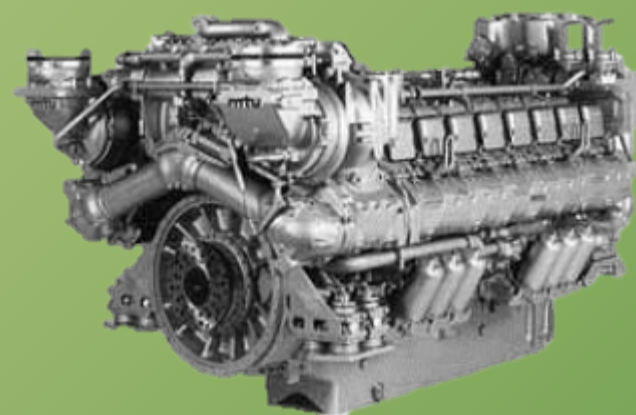
## موتور ملی ۸۷د

اولین پکیج نیروگاهی قابل حمل مجهز به مولد دیزلی ساخت ایران با بهره گیری از موتور دیزل *DESEA 12 V* از خانواده موتور ملی *D87* ساخت شرکت دیزل سنگین ایران (قطر سیلندر ۱۵۰ میلیمتر و کورس پیستون ۱۸۰ میلیمتر) با توان نامی ۱۰۰۰ کیلووات (یک مگاوات) کویل شده با ژنراتور استمفورد با قابلیت استفاده بعنوان مولد اضطراری (*Standby Power*) و مولد اصلی (*Prime Power*) در کاربریهای مختلف قابل عرضه می باشد.



## موتورهای سری *MTU396*

شرکت ام تی یو (*MTU*) با بیش از ۶۰ سال سابقه در زمینه طراحی و ساخت موتور های دیزلی و گاز سوز برای تامین انرژی الکتریکی، یکی از معتبرترین شرکت های جهان در این حوزه به شمار می آید. نظر به تعاملات گسترده ی دسا با ام تی یو و اجرای پروژه های مشترک، دسا در یکی از محصولات نیروگاهی خود از موتورهای *MTU396* استفاده نموده است.



ابعاد کانتینر	۲۰ فوت استاندارد
آلودگی صوتی	کمتر از ۸۰ دسی بل در فاصله ۷ متری
نوع موتور	<i>DESEA 12 V</i>
تعداد سیلندر	۱۲
حجم جابجایی هر سیلندر	<i>3.18 Lit</i>
دور موتور	۱۵۰۰ د.د.د
نوع ژنراتور	استمفورد
توان الکتریکی	<i>1000 kW@1500rpm</i>

ابعاد کانتینر	۲۰ فوت استاندارد
آلودگی صوتی	کمتر از ۸۰ دسی بل در فاصله ۷ متری
نوع موتور	<i>MTU396</i>
تعداد سیلندر	۱۲
حجم جابجایی هر سیلندر	<i>3.96 Lit</i>
دور موتور	۱۵۰۰ د.د.د
نوع ژنراتور	زیمنس
توان الکتریکی	<i>900 kW@1500rpm</i>